

## BCS-L-SIP2225SR10-Ai2

Kamera IP obrotowa 2Mpx, przetwornik 1/2.8" Starvis z zoomem optycznym 25x i promiennikiem 100 m.



Indeks: 11746  
GTIN13/EAN13: 5904890710481

URL: <https://bcs.pl/pl/2mpx/3654-bcs-l-sip2225sr10-ai2-5904890710481.html>

**BCS** LINE



### Opis produktu

Kamera IP obrotowa 2Mpx, przetwornik 1/2.8" Starvis z zoomem optycznym 25x i promiennikiem 100 m.

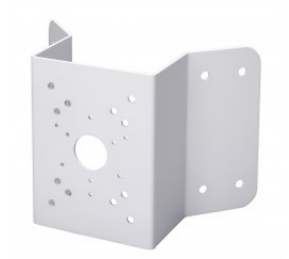
### Szczegóły produktu

<b>Nazwa Urządzenia</b>	BCS-L-SIP2225SR10-Ai2
<b>Linia produktowa</b>	BCS LINE
<b>Typ kamery</b>	PTZ
<b>Rozdzielczość</b>	2 Mpx
<b>Przetwornik</b>	1/2.8" STARVIS
<b>System skanowania</b>	Progressive Scan
<b>Piksele</b>	1920(H)×1080(V)
<b>RAM</b>	256 MB
<b>ROM</b>	128MB
<b>Obiektyw</b>	motozoom

<b>Ogniskowa</b>	4.8~120 mm
<b>Apertura</b>	F 1.6~3.5
<b>Focus</b>	Auto / manual
<b>Iris</b>	Auto / manual
<b>Zoom optyczny</b>	25x
<b>Zoom cyfrowy</b>	16x
<b>Kąt widzenia</b>	H:58.5°~2.8° V:33.2°~1.5° D:67.5°~3.2°
<b>DORI</b>	Detect 1613m / Observe 646m / Recognize 323m / Identify 161m
<b>Czułość kamery</b>	0.005Lux(F1.6) 0.0005Lux(F1.6,B/W) 0Lux(B/W,IR)
<b>Stosunek S/N</b>	55dB
<b>Balans bieli</b>	(AWB) Auto / manual
<b>WDR</b>	120dB
<b>Kompensacja tła</b>	BLC / HLC / WDR(120dB)
<b>Migawka</b>	Auto / manual 1/3~1/30000s
<b>Kontrola wzmocnienia</b>	(AGC) Auto / manual
<b>Redukcja szumów</b>	2D/3D DNR
<b>Stabilizacja Obrazu</b>	Electronic (EIS)
<b>Defog</b>	Electronic
<b>Obrót obrazu</b>	Flip 180°
<b>Ilość strumieni</b>	3
<b>Rozdzielczości</b>	2M(1920×1080) / 1.3M(1280×960) / 720P(1280×720) / D1(704×576/704×480) / VGA(640×480) / CIF(352×288/352×240)
<b>Strumień główny</b>	1920×1080 / 1280×960 / 1280×720(25/30fps)
<b>Strumień drugi</b>	704×576 / 704×480 / 640×480 / 352×288 / 352×240(25/30fps)
<b>Strumień trzeci</b>	1920×1080 / 1280×960 / 1280×720 (25/30fps)
<b>Bitrate</b>	H.264: 1792 kbps-8192 kbps H.265: 512 kbps-5632 kbps
<b>Kompresja wideo</b>	H.265 / H.265+ / H.264+ / H.264 / MJPEG
<b>Dzień/noc</b>	ICR
<b>Rodzaj oświetlacza</b>	IR
<b>Oświetlacz</b>	100m
<b>Wejście audio</b>	1
<b>Wyjście audio</b>	1
<b>Kompresja audio</b>	G.711A / G.711Mu / G.726 / G.722.1 / G.729 / MPEG2-L2
<b>Wejście alarmowe</b>	2
<b>Wyjście alarmowe</b>	1
<b>Gniazdo karty pamięci</b>	microSD 512GB
<b>Obsługa</b>	Web Service, CMS BCS Manager (Windows/Linux/MAC), Mobile App(iOS, android)
<b>Detekcja ruchu</b>	4
<b>Maski prywatności</b>	24
<b>Sieć</b>	RJ-45 10/100 Mbps
<b>Zgodność</b>	ONVIF(S/G/T)
<b>Protokoły</b>	HTTP, HTTPS, TCP/IP, IPv4, RTSP, UDP, SMTP, NTP, DHCP, DNS, DDNS, IPv6, 802.1x, SSL, Qos, FTP, UPnP, ICMP, SNMP, SNMPv1/v2c/v3(MIB-2), IGMP, ARP, RTCP, RTP, PPPoE, IP Filter, RTMP, Bonjour, TCP, SMB, NFS
<b>Rodzaj zasilania</b>	12VDC / PoE(802.3at)
<b>Pobór mocy</b>	max 20W
<b>Kolor obudowy</b>	Biały
<b>Klasa szczelności IP</b>	IP66
<b>Zabezpieczenie przeciwprzepięciowe</b>	TVS 6kV
<b>Warunki pracy</b>	-40°C~+60°C max 95% RH
<b>Wymiary</b>	Ø160mm×270mm

<b>Waga</b>	2.4 kg
<b>Prędkość PAN</b>	0.1°/s~80°/s(80°/s preset)
<b>Prędkość TILT</b>	0.1°/s~80°/s(80°/s preset)
<b>Zakres PAN</b>	0°~360°
<b>Zakres TILT</b>	-15°~90° auto-flip
<b>Funkcje automatyki</b>	300 presetów, 8 tras(po 32 presety), 5 ścieżek, 5 skanów
<b>Ai - Wbudowane funkcje inteligentne</b>	Wbudowane inteligentne algorytmy rozpoznawania i analizy obrazu
<b>Ai - Ochrona perymetryczna</b>	Wtargnięcie w obszar, przekroczenie linii, szybkie przemieszczanie, szwendanie, detekcja tłumy, detekcja parkowania
<b>Ai - Rozpoznawanie obiektów</b>	Rozpoznawanie osoba/pojazd mechaniczny dla wtargnięcia w obszar, przekroczenia linii i szybkiego przemieszczania redukuje fałszywe wywołanie alarmu.
<b>Ai - Detekcja twarzy</b>	Wykrywanie i śledzenie twarzy, zdjęcie twarzy, rozpoznawanie atrybutów i ekspresji twarzy
<b>Ai - SMD</b>	SMD
<b>Akcesoria w zestawie</b>	Uchwyt ścienny

## Aksesoria



BCS-AR



BCS-ARKD



BCS-AS



BCS-ASD



BCS-ASDD



BCS-ASDL



BCS-RD



BCS-USDD



BCS-APTZ2